



Christofle

CATALOGUE 2023

Orfèvre à Paris depuis 1830



Christofle

LA MAISON

Maison française d'orfèvrerie fondée en 1830, Christofle incarne l'élégance à la française. Forte de ses savoir-faire d'exception et d'une énergie créative résolument contemporaine, elle est le partenaire privilégié d'un art de vivre moderne et élégant qui accompagne les moments uniques et les plaisirs du quotidien. En 1830, Charles Christofle, fondateur de la Maison, crée un atelier de bijouterie auquel il donnera son nom. En une dizaine d'années, en s'appuyant sur son exigence et la recherche d'une qualité toujours supérieure, il devient l'un des plus importants bijoutiers de la capitale. Visionnaire convaincu par l'innovation technique, il révolutionne l'univers de l'argenterie en ayant l'audace de proposer dès 1842, une nouvelle orfèvrerie dorée ou argentée à laquelle il donne ses lettres de noblesse : couverts, services et surtout de table, pièces décoratives, sculptures... La salle à manger devient à cette époque la pièce principale de la Maison. Christofle devient rapidement le fournisseur du roi Louis-Philippe, avant de devenir celui de la famille d'Orléans, et dès 1850 de Napoléon III. Christofle équipe dès cette époque les nouveaux lieux du luxe : hôtels, restaurants, trains, paquebots puis avions. Son savoir-faire, sa créativité technique et artistique sont reconnus et récompensés dans les expositions nationales et universelles.

Aujourd'hui, Christofle pérennise ses savoir-faire autour des couverts, du bar, des objets de décoration, des bijoux, des cadeaux pour enfants et autres accessoires d'exception. Apportant du relief aux plus belles tables du monde et insufflant un supplément d'âme dans chaque instant épicurien : repas, œnologie, mixologie sublimant ainsi l'art de recevoir.

Parallèlement aux créations du Studio Christofle, la Maison collabore avec les plus grands créateurs de leurs temps pour proposer des pièces ambitieuses et contemporaines réalisées dans ses ateliers normands. Christofle est aujourd'hui la référence absolue - entre héritage et modernité - pour ce qui demeure aussi complexe qu'universel : l'Art sur la table.

GESTES & SAVOIR-FAIRE

Plus qu'un métier l'orfèvrerie est un art, dont l'origine remonte à la plus haute Antiquité. Elle requiert les compétences d'artisans aux métiers variés. Que ce soit sur un simple couvert ou une pièce plus complexe, chacun d'entre eux, lors d'une étape précise de la fabrication, exercera un savoir-faire spécifique, un geste unique qui donnera forme et âme à l'objet passé entre ses mains. Aujourd'hui, Christofle entretient ces savoir-faire traditionnels au sein de son atelier de Haute Orfèvrerie en Normandie qui compte parmi ses techniciens d'art certains des « Meilleurs Ouvriers de France ».

CHRISTOFLE

A French silversmith founded in 1830, Christofle embodies French elegance. Thanks to its exceptional expertise and unwavering contemporary creative energy, it is the privileged partner of an elegant and modern art de vivre that encompasses unique moments and everyday pleasures alike. In 1830, Charles Christofle, the House's founder, created a jewelry works-hop under his own name. Within a decade, by relying on its high standards and the search for ever higher quality, it became one of the capital's most important jewelers. A visionary with a passion for technical innovation, he revolutionized the world of silverware by having the audacity to offer, starting in 1842, a new kind of silver plated or gilded silverware that sealed his reputation, including flatware holloware and centerpieces, decorative objects and sculptures. Thanks to this initiative, from that time onward the dining room became the primary room in the house. Christofle quickly became the purveyor to King Louis-Philippe and supplied the French royal House of Orleans as well as Napoléon III, starting in 1850. Around that time, Christofle also began outfitting all the new luxury destinations: hotels, restaurants, trains and ocean liners, then airplanes. Its know-how and technical creativity were celebrated and received numerous awards at national exhibitions and world fairs.

Today, Christofle perpetuates its expertise in cutlery, barware, home decoration, jewelry, gifts for children and other exceptional accessories. Christofle brings a touch of class to the world's most beautiful tables and adds extra soul to every epicurean moment: meals, oenology, and mixology, thus sublimating the Art on the table.

In addition to Studio Christofle creations, the House collaborates with the leading designers of the day to create ambitious, contemporary pieces produced in its workshop. Christofle is the absolute reference throughout the world - between heritage and modernity - for what remains as complex as it is universal: l'Art sur la table.

GESTURES & KNOW-HOW

More than a vocation, silversmithing is an art whose origins reach back to highest Antiquity. It requires the specialized skills of various kinds of artisans. Whether it's for a simple flatware or a more complex piece, each one of them, at a given stage of production, will exercise a specific kind of know-how, a unique gesture that will give shape and spirit to the object that passes through his hands. Today, Christofle upholds these traditional types of expertise in its Haute Orfèvrerie workshop in Normandy, where it counts among its artisans two « Meilleurs Ouvriers de France » (Best Craftsmen in France).

À usage professionnel uniquement
For professional use only



Happy
Birthday

Enfants ~ Children

Albi	5
Beebee	6
Charlie Bear	7
Cluny	8
Malmaison	9
Nathalie	9
Perles	10
Savane	11
Uni	12





Métal argenté – *Silver plated*

B00021114

L : 17 cm – 6 3/4”

Ensemble 2 couverts
Flatware set (2 pieces)

Argent massif – *Sterling silver*

B01407117

L : 17 cm – 6 3/4”

Ensemble 2 couverts
Flatware set (2 pieces)

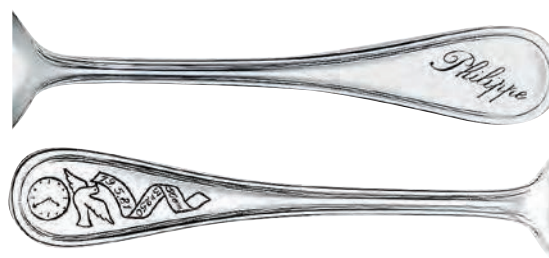
Métal argenté – *Silver plated*



B00021118

L : 15 cm – 5 9/10”

Cuillère naissance
Birthday spoon



La cuillère naissance a été conçue pour que la date et l'heure de naissance, le prénom, le poids et la taille du bébé puissent y être gravés.

The birthday spoon was designed to be engraved with the baby's birth date and time, first name, weight and size at birth.

Métal argenté – *Silver plated*



B04260700

Ø : 5,9 cm – 5 5/16”
H : 8 cm – 3 1/7”

Timbale
Baby cup



B04260705

Ø : 5,9 cm – 5 5/16”
H : 8 cm – 3 1/7”

Timbale 2 anses
Two handles baby cup



B04260710

Ø : 4,3 cm – 1 11/16”
H : 3,2 cm – 1 17/64”

Rond de serviette
Napkin ring



B00082218

L : 13 cm – 5 1/8”

Cuillère naissance
Baby spoon



B00082314

L : 13 cm – 5 1/8”

Ensemble de 2 couverts naissance
Flatware set for baby (2 pieces)

Porcelaine et métal argenté – *Porcelain and silver plated*



B07754105

Assiette creuse Ø : 19 cm – *Cereal bowl* Ø: 7 1/2”
Cuillère L : 13 cm – *Spoon* L: 5 1/8”

Coffret assiette creuse et cuillère naissance
Baby plate and spoon set

Métal argenté – *Silver plated*



B04260550

Ø : 6,8 cm – 2 ⁴³/₆₄"
H : 7,5 cm – 2 ¹⁵/₁₆"

Timbale
Baby cup



B04260565

Ø : 6,8 cm – 2 ⁴³/₆₄"
H : 7,5 cm – 2 ¹⁵/₁₆"

Timbale 2 anses
Two handle baby cup



B00077314

L : 13 cm – 5 ¹/₈"

Ensemble de 2 couverts naissance
Flatware set for baby (2 pieces)



B00077218

L : 13 cm – 5 ¹/₈"

Cuillère naissance
Baby spoon

Métal argenté verni – *Varnished silver plated*

B04256220
H x L : 15 x 10 cm
H x L : 5 ⁹/₁₀ x 3 ¹⁵/₁₆"
Cadre à photo
Picture frame



Argent massif – *Sterling silver*



B05253010
H x L : 4 x 15,5 cm
H x L : 1 ⁹/₁₆ x 5 ⁹/₁₀"
Brosse à cheveux
Hair Brush



Métal argenté – *Silver plated*

B00016114

L : 17 cm – 6 3/4”

Ensemble 2 couverts
Flatware set (2 pieces)



Métal argenté
Silver plated

B04260160

Ø : 6,6 cm – 2 1/2”
H : 7,2 cm – 2 7/8”

Timbale
Baby cup

Argent massif
Sterling silver

B05260155

Ø : 6,6 cm – 2 1/2”
H : 7,2 cm – 2 7/8”



Métal argenté
Silver plated

B04260153

Ø : 4,2 cm – 1 21/32”
H : 2,8 cm – 1 7/64”

Rond de serviette
Napkin ring

Argent massif
Sterling silver

B05260343

Ø : 4 cm – 1 9/16”
H : 2,4 cm – 1”



Métal argenté – *Silver plated*

B04260393

Ø : 4,2 cm – 1 15/16"

H : 2,4 cm – 1"

Rond de serviette
Napkin ringMétal argenté
*Silver plated*Argent massif
Sterling silver

B04260340

B05260340

Ø : 6,8 cm – 2 43/64"

Ø : 6,8 cm – 2 43/64"

H : 7,5 cm – 2 15/16"

H : 7,5 cm – 2 15/16"

Timbale
Baby cupMétal argenté
Silver plated

B04260344

H : 4 cm – 1 1/16"

Coquetier
EggcupMétal argenté
Silver plated

B04260343

Ø : 4,2 cm – 1 21/32"

H : 2,9 cm – 1 1/8"

Rond de serviette
Napkin ring



Métal argenté
Silver plated

B04260200

Ø : 6,8 cm – 2 ⁴³/₆₄"
H : 7,5 cm – 2 ¹⁵/₁₆"

Timbale
Baby cup

Argent massif
Sterling silver

B05260200

Ø : 6,8 cm – 2 ⁴³/₆₄"
H : 7,5 cm – 2 ¹⁵/₁₆"



Métal argenté
Silver plated

B04260203

Ø : 4,2 cm – 1 ²¹/₃₂"
H : 2,8 cm – 1 ⁷/₆₄"

Rond de serviette
Napkin ring

Argent massif
Sterling silver

B05260203

Ø : 4 cm – 1 ⁹/₁₆"
H : 2,4 cm – 1"



Métal argenté – *Silver plated*

B00010114

L : 17 cm – 6 ³/₄"

Ensemble 2 couverts
Flatware set (2 pieces)



Métal argenté – Silver plated



B04260630
H : 8 cm – 3 1/7”
Ø : 6,3 cm – 2 1/3”

Timbale
Baby cup



B04260635
H : 8 cm – 3 1/7”
Ø : 6,3 cm – 2 1/3”

Timbale 2 anses
Two handle baby cup



B04260640
H : 3,2 cm – 1 17/64”
Ø : 4,3 cm – 1 11/16”

Rond de serviette
Napkin ring



B00079218
L : 13 cm – 5 1/8”
Cuillère naissance
Baby Spoon



B00079314
L : 13 cm – 5 1/8”
Ensemble 2 couverts naissance
Flatware set for baby (2 pieces)



B04256985
Bois & métal argenté verni
Wood & varnished silver plated
H x L : 9 x 9 cm
H x L : 3 9/16 x 3 9/16”
Cadre à photo
Picture frame



B07754010
Porcelaine & métal argenté
Porcelain & silver plated
Coffret assiette à bouillie et cuillère bébé
Baby spoon and baby plate set

Métal argenté – *Silver plated*



B04269080

H : 11,5 cm – 4 1/2"

Œuf naissance
Birth egg

L'œuf est composé d'une timbale,
d'un coquetier, d'un rond de serviette
et d'une toupie.

*The egg is composed of a baby cup,
an egg cup, a napkin ring
and a spinning toy.*

CRÉDITS - CREDITS

Photos produits - *Products pictures*

Xavier de Bascher, Stéphane Garrigues, Peter Knaup, Claude Weber, Patrick Mouna, Vincent Thibert, Gwénaëlle Dautricourt, Jean-Michel Kollar, Jean-François Jaussaud pour Luxproductions.com, Franck Disegni, Studio Kujjuk, Studio des fleurs, Studio36, Helmut Stelzenberger, Atelier mai 98, Patrick Rougèreau, HRVProd, Gutenberg, Yann Robert, Omédia, Link, M Studio, Pol Baril, Atelier Deux Cé, Kei Oguri, Pierre Mahieu, Christofle.

Photos non contractuelles - *Non contractual photographs*

Tous les modèles sont la propriété exclusive de Christofle.

Toute reproduction, partielle ou totale, sans l'autorisation de Christofle, est interdite.

All the models are the exclusive property of Christofle. Any reproduction, in part or in whole, without the prior consent of Christofle, is strictly forbidden.